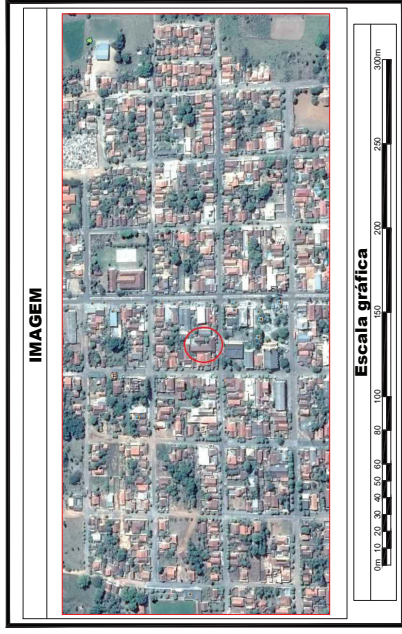




FACHADA

COORDENADAS
16° 25' 32,16" S
51° 48' 23,75" O



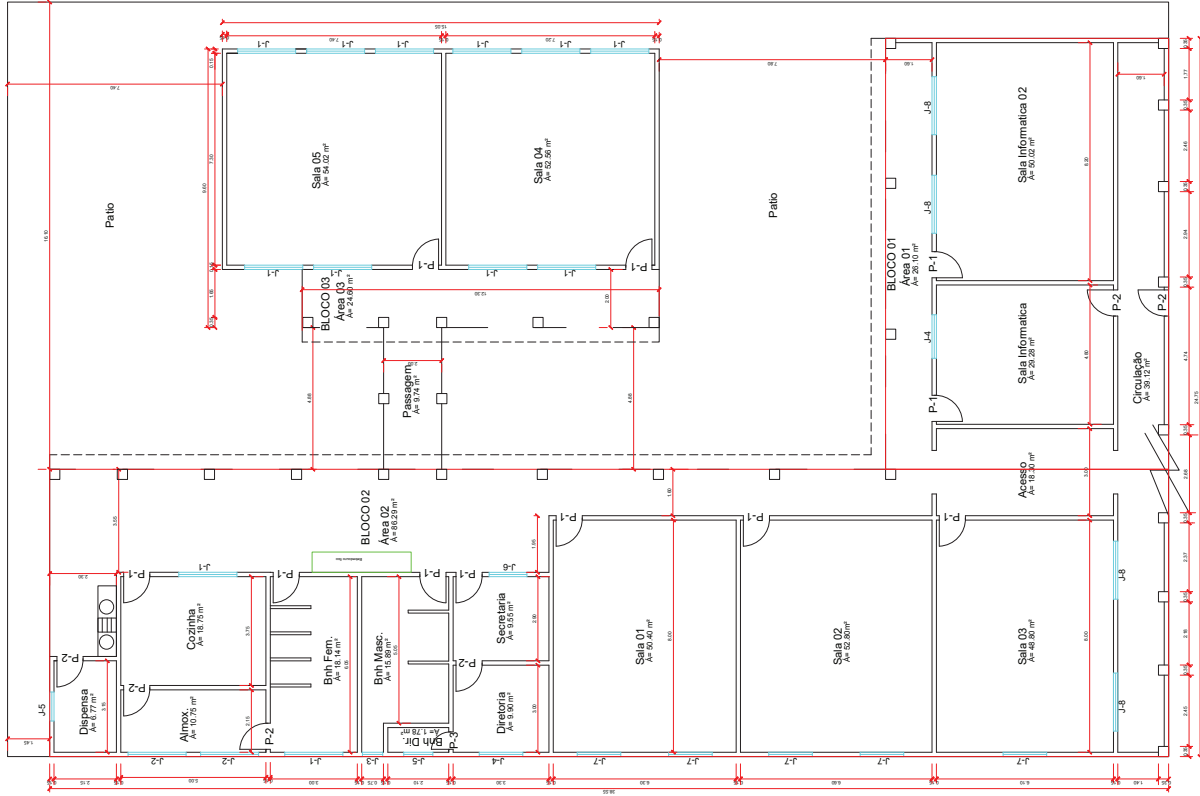
IMAGEM



Legenda

- J-1 - 2,00x1,00 - Apo vidro correr
- J-2 - 0,40x2,00 - Apo vidro correr
- J-3 - 1,00x0,70 - Apo vidro correr
- J-4 - 1,50x1,50 - Apo vidro correr
- J-5 - 1,00x1,00 - Apo vidro correr
- J-6 - 1,30x1,20 - Apo vidro correr
- J-7 - 1,50x2,00 - Apo vidro correr
- J-8 - 2,00x1,50 - Apo vidro correr
- P-1 - 0,90x2,10 - Apo
- P-2 - 0,90x2,10 - Madeira
- P-3 - 0,60x2,10 - Apo

Área total Construída
665,40 m²



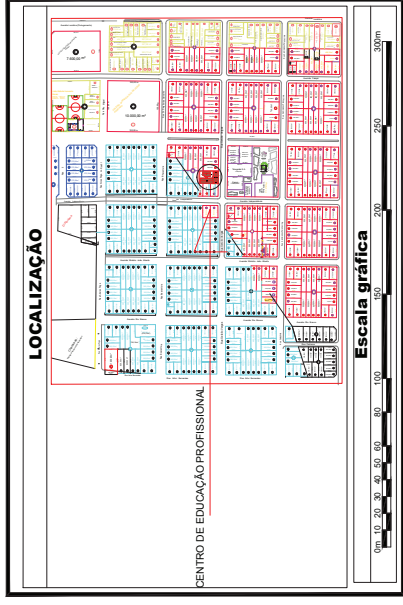
Rua Getúlio Vargas

PRJ: REFORMA DO CENTRO DE EDUCAÇÃO PROFISSIONAL DE PIRANHAS	
ALVARO: PROJETO ARQUITETÔNICO	
CATEGORIA: PLANTA BAIXA	
LOCAL: Rua Getúlio Vargas, Nº 20 - CENTRO - PIRANHAS - GO - CEP 76.230-000	
PROPOSTA:	
PROGRAMA:	
R. T.:	
AUTOR DO PROJETO	
LOGO TIPO: CENTRO	ESCALA: 1/100
DATA: 01/02	DESCRIÇÃO: OUT/2014
- A P R O V A Ç Ã O -	



FACHADA

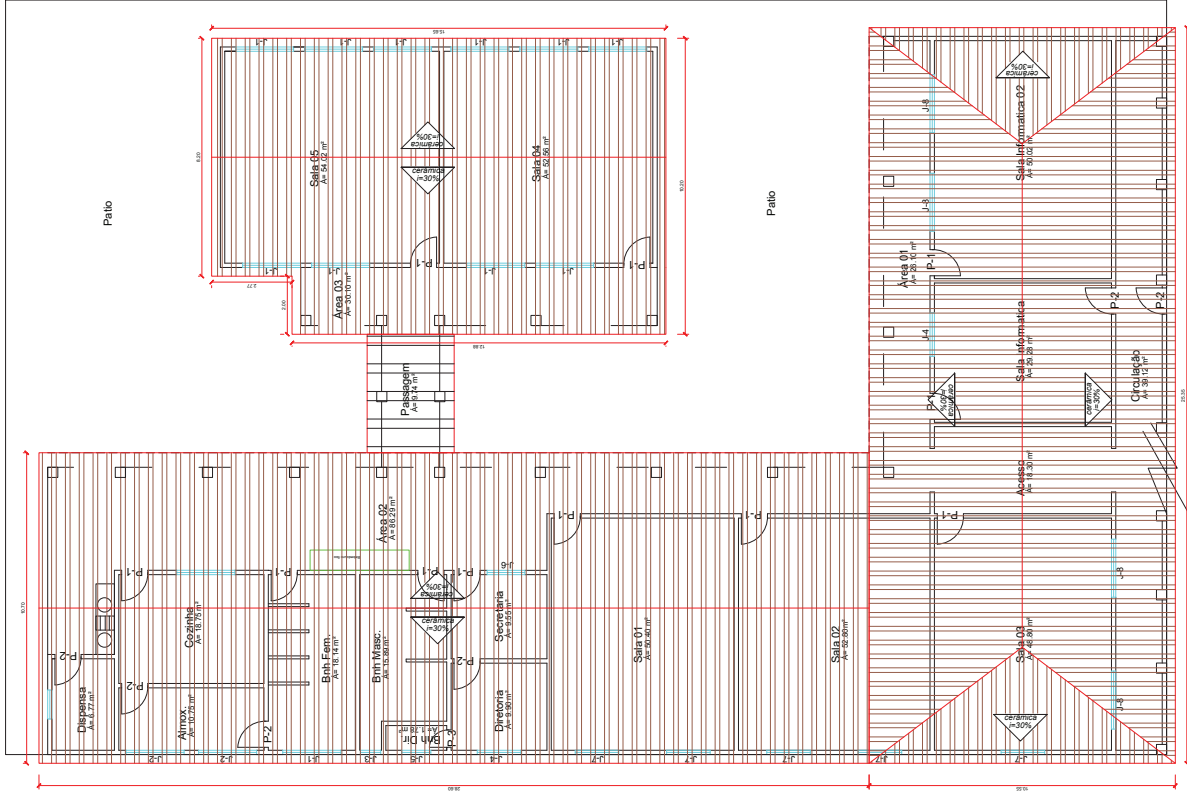
COORDENADAS
16° 25' 32,16" S
51° 49' 23,75" O



Legenda

- J-1 - 2,00x1,00 - Aço vidro correr
- J-2 - 0,40x2,00 - Aço vidro correr
- J-3 - 1,00x0,70 - Aço vidro correr
- J-4 - 1,50x1,50 - Aço vidro correr
- J-5 - 1,00x1,00 - Aço vidro correr
- J-6 - 1,30x1,20 - Aço vidro correr
- J-7 - 1,50x2,00 - Aço vidro correr
- J-8 - 2,00x1,50 - Aço vidro correr
- P-1 - 0,90x2,10 - Aço
- P-2 - 0,90x2,10 - Madeira
- P-3 - 0,60x2,10 - Aço

Área total Construída
665,40 m²



Rua Getúlio Vargas

PROJ. REFORMA DO CENTRO DE EDUCAÇÃO PROFISSIONAL DE PIRANHAS	
PROJETO ARQUITETÔNICO	
PLANTA DE COBERTURA	
Lote nº Rua Getúlio Vargas, Nº 20 - CENTRO - PIRANHAS - GO - CEP 76.230-000	
Pirapiranga	
Projeto nº	
R. T.	
AUTOR DO PROJETO	
Localização	Escala
CENTRO	1/100
Data	Desenho
02/02	OUT/2014
- A P R O V A Ç Ã O -	